



ТАМОЖЕННЫЙ СОЮЗ  
РЕСПУБЛИКИ БЕЛАРУСЬ, РЕСПУБЛИКИ КАЗАХСТАН  
И РОССИЙСКОЙ ФЕДЕРАЦИИ

УПРАВЛЕНИЕ ФЕДЕРАЛЬНОЙ СЛУЖБЫ ПО НАДЗОРУ В СФЕРЕ ЗАЩИТЫ ПРАВ ПОТРЕБИТЕЛЕЙ И  
БЛАГОПОЛУЧИЯ ЧЕЛОВЕКА ПО ГОРОДУ МОСКВЕ  
ГЛАВНЫЙ ГОСУДАРСТВЕННЫЙ САНИТАРНЫЙ ВРАЧ ПО ГОРОДУ МОСКВЕ  
РОССИЙСКАЯ ФЕДЕРАЦИЯ, МОСКВА

(уполномоченный орган Стороны, руководитель уполномоченного органа, наименование административно-территориального образования)

**СВИДЕТЕЛЬСТВО**  
о государственной регистрации

№ RU.77.01.34.008.E.002351.11.15

от 06.11.2015 г.

**Продукция:**

Клеевой состав для экструдированного пенополистирола XPS-KLEBER 280. Изготовлена в соответствии с документами: с ГОСТ Р 54359-2011 "Составы клеевые, базовые штукатурные, выравнивающие шпаклевочные на цементном вяжущем для фасадных теплоизоляционных композиционных систем с наружными штукатурными слоями. Технические условия.". Изготовитель (производитель): ООО "Крайзель Рус", адрес: 140202, Московская обл., г. Воскресенск, ул. Московская, д. 32А (Российская Федерация). Получатель: ООО "Крайзель Рус", адрес: 109428, г. Москва, Рязанский пр-т, д.24, к.2 (Российская Федерация).

(наименование продукции, нормативные и (или) технические документы, в соответствии с которыми изготовлена продукция, наименование и место нахождения изготовителя (производителя), получателя)

**Соответствует**

"Единым санитарно-эпидемиологическим и гигиеническим требованиям к товарам, подлежащим санитарно-эпидемиологическому надзору (контролю)" (Глава II, Раздел 11)

прошла государственную регистрацию, внесена в Реестр свидетельств о государственной регистрации и разрешена для производства, реализации и использования

При строительстве, реконструкции и ремонте зданий и сооружений (типов А-В) для устройства клеевого слоя при креплении теплоизоляционных плит из экструдированного пенополистирола, а также для устройства армированного щелочестойкого фасадного базового штукатурного слоя на поверхности плит из экструдированного пенополистирола.

Настоящее свидетельство выдано на основании (перечислить рассмотренные протоколы исследований, наименование организации (испытательной лаборатории, центра), проводившей исследования, другие рассмотренные документы):

Заявление № 02519 от 26.10.2015 г. Протокол ИЛЦ филиала ФБУЗ "Центр гигиены и эпидемиологии в городе Москве" в Зеленоградском АО (Аттестат аккредитации № RA.RU.510895) №487 от 08.10.2015 г., экспертное заключение ФБУЗ "Центр гигиены и эпидемиологии в городе Москве" №77.01.12.П.003448.10.15 от 23.10.2015 г.

Срок действия свидетельства о государственной регистрации устанавливается на весь период изготовления продукции или поставок подконтрольных товаров на территорию таможенного союза

Подпись, ФИО, должность уполномоченного лица, выдавшего документ, и печать органа (учреждения), выдавшего документ

№ 0320642



**ФЕДЕРАЛЬНАЯ СЛУЖБА ПО НАДЗОРУ  
В СФЕРЕ ЗАЩИТЫ ПРАВ ПОТРЕБИТЕЛЕЙ И БЛАГОПОЛУЧИЯ ЧЕЛОВЕКА  
ФЕДЕРАЛЬНОЕ БЮДЖЕТНОЕ УЧРЕЖДЕНИЕ ЗДРАВООХРАНЕНИЯ  
«ЦЕНТР ГИГИЕНЫ И ЭПИДЕМИОЛОГИИ В ГОРОДЕ МОСКВЕ»**

**ОРГАН ИНСПЕКЦИИ**

129626, Москва, Графский пер. д. 4/9 тел. (495) 687 4035, факс (495) 687 4067  
Аттестат аккредитации № RA.RU.710045 от 12.05.2015

**ЭКСПЕРТНОЕ ЗАКЛЮЧЕНИЕ**

**о соответствии продукции**

**Единым санитарно-эпидемиологическим и гигиеническим требованиям к товарам,  
подлежащим санитарно-эпидемиологическому надзору (контролю)**

№ 77.01.12.П.003448.10.15

Дата 23. 10. 2015 г.

На основании заявления № 03509

от 12.10.2015

Организация-изготовитель: **ООО "Крайзель Рус"**

Адрес: **140202, Московская обл., г. Воскресенск, ул. Московская, д. 32А (Россия)**

Импортер (поставщик), получатель: **ООО "Крайзель Рус"**

Адрес: **109428, г. Москва, Рязанский пр-т, д.24, к.2 (Россия)**

Наименование продукции: **Клеевой состав для экструдированного пенополистирола XPS-KLEBER 280**

Продукция изготовлена в соответствии: с **ГОСТ Р 54359-2011 "Составы клеевые, базовые штукатурные, выравнивающие шпаклевочные на цементном вяжущем для фасадных теплоизоляционных композиционных систем с наружными штукатурными слоями. Технические условия."**

Перечень документов, представленных на экспертизу: **Заявление, протокол испытаний, протокол отбора образцов, ГОСТ Р 54359-2011, рецептура, этикетка, доверенность, копии уставных документов.**

Характеристика, ингредиентный состав продукции: **Представляет собой сухую смесь, состоящую из поргланцемента, песка стекольного и модифицирующих добавок.**

Рассмотрены протоколы (№, дата протокола, наименование организации (испытательной лаборатории, центра), проводящей испытания, аттестат аккредитации):  
**протокол ИЛЦ филиала ФБУЗ "Центр гигиены и эпидемиологии в городе Москве" в Зеленоградском АО (Аттестат аккредитации № RA.RU.510895) №487 от 08.10.2015 г.**

**№ 063928**

Гигиеническая характеристика продукции:

Эффективная удельная активность (Аэфф.м) природных радионуклидов в исследованном образце продукции составляет (Бк/кг):

46,3

не более 370

и соответствует 1 классу материалов, используемых в строящихся, жилых и реконструируемых зданиях).

Пыль продукции, при длительном воздействии, обладает способностью вызывать фиброзный процесс легочной ткани (силикоз), оказывает раздражающее действие на слизистые оболочки глаз и органов дыхания, кожу. При попадании на слизистую оболочку глаз могут вызвать раздражение или травмировать глаз. При производстве и применении контроль воздуха рабочей зоны осуществлять по: Силикатсодержащей пыли (цемент), Кремнию диоксиду (кварц).

Область применения: при строительстве, реконструкции и ремонте зданий и сооружений (типов А-В) для устройства клеевого слоя при креплении теплоизоляционных плит из экструдированного пенополистирола, а также для устройства армированного щелочестойкого фасадного базового штукатурного слоя на поверхности плит из экструдированного пенополистирола

Условия использования, хранения, транспортировки и меры безопасности: При применении, транспортировке соблюдение требований СП 2.2.2.1327-03, ГОСТ Р 54359-2011, Инструкции по применению.

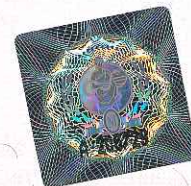
Мощность дозы излучения на поверхности перевозящего продукцию транспортного средства не должна превышать 1.0 мкЗв/ч (согласно п. 1.6 СанПиН 2.6.1.1281-03 "Санитарные правила по радиационной безопасности персонала и населения при транспортировании радиоактивных материалов (веществ)". При применении использование СИЗ органов дыхания (респираторы типа Лепесток), кожи рук (перчатки нитрильные), глаз (очки закрытые).

Информация, наносимая на этикетку: в соответствии с Едиными санитарно-эпидемиологическими и гигиеническими требованиями к товарам, подлежащим санитарно-эпидемиологическому надзору (контролю).

## ЗАКЛЮЧЕНИЕ

Санитарно-эпидемиологическая экспертиза проведена в соответствии с действующими Едиными санитарно-эпидемиологическими и гигиеническими требованиями к товарам, подлежащим санитарно-эпидемиологическому надзору (контролю) с использованием методов и методик, утвержденных в установленном порядке.

Продукция: Клеевой состав для экструдированного пенополистирола XPS-KLEBER 280 соответствует Единым санитарно-эпидемиологическим и гигиеническим требованиям к товарам, подлежащим санитарно-эпидемиологическому надзору (контролю).



Главный врач

(заместитель главного врача)

Заведующий отделом профилактики

Эксперт (эксперты)



*Иваненко А.В.*  
подпись

Савошкина С.Т.  
Ф.И.О.

*Завьялов Н.В.*  
*Воробьева С.А.*

Иваненко А.В.

Завьялов Н.В.

Воробьева С. А.



ФЕДЕРАЛЬНАЯ СЛУЖБА ПО НАДЗОРУ В СФЕРЕ ЗАЩИТЫ ПРАВ ПОТРЕБИТЕЛЕЙ И БЛАГОПОЛУЧИЯ ЧЕЛОВЕКА

**Филиал Федерального бюджетного учреждения здравоохранения «Центр гигиены и эпидемиологии в городе Москве» в Зеленоградском административном округе города Москвы»**

ул. Каштановая аллея, дом 6, стр. 1, Зеленоград, Москва, Россия, 124489,  
 телефон: (495) 944 59 96, факс: (495) 944 63 83 E-mail: zel\_fguz@mail.ru, http://www.zelfguz.ru  
 ОКПО 27560721, ОГРН 1057717015400 ИНН/КПП 7717149663/ 773502001

**ИСПЫТАТЕЛЬНЫЙ ЛАБОРАТОРНЫЙ ЦЕНТР**

Аттестат аккредитации в Национальной Системе аккредитации RA.RU.510895 от 28.05.2015 г.

УТВЕРЖДАЮ

Заместитель руководителя ИИУ  
 Испытательного лабораторного центра ФБУЗ  
 «Центр гигиены и эпидемиологии в городе Москве»  
 по филиалу в Зеленоградском АО г. Москвы  
 Главный врач И.В. Наворова



**ПРОТОКОЛ  
 ЛАБОРАТОРНЫХ ИСПЫТАНИЙ (ИССЛЕДОВАНИЙ)**

№ 487 от 8 октября 2015 г.

1. Код образца (пробы): 15.487 1/м

2. Цель исследований, основание: Госрегистрация

3. Наименование предприятия, организации (заявитель): ООО "Крайзель Рус"

4. Юридический адрес: 109428, г.Москва, Рязанский пр-т, д.24, к.2

5. Наименование образца (пробы), дата изготовления: Клеевой состав для экструдированного пенополистирола XPS-KLEBER 280

6. Изготовитель (фирма, предприятие, организация): ООО "Крайзель Рус", 140202, Московская обл., г. Воскресенск, ул. Московская, д.32а  
 страна: РОССИЯ

7. Место отбора: ООО "Крайзель Рус" 140202, Московская обл., г. Воскресенск, ул. Московская, д.32а

8. Время и дата отбора: 07.10.2015 11:30

Ф.И.О., должность: Заказчик

Доставлен в ФБУЗ «Центр гигиены и эпидемиологии в городе Москве»: 07.10.2015 13:30

9. Средства измерений:

№ п/п	Тип прибора	Заводской номер	№ свидетельства о поверке	Срок действия
1	Весы электронные HL-4000	H8100001709	АА 3201820/01972	08.04.2016
2	Спектрометрический комплекс "Прогресс" Б,Г	0360-Б-Г	АА 3200696/03-02989	29.05.2016

10. Дополнительные сведения:

Область применения: при строительстве, реконструкции и ремонте зданий и сооружений (типов А-В) для устройства клеевого слоя при креплении теплоизоляционных плит из экструдированного пенополистирола, а также для устройства армированного щелочестойкого фасадного базового штукатурного слоя на поверхности плит из экструдированного пенополистирола.

ГОСТ Р 54359-2011 "Составы клеевые, базовые штукатурные, выравнивающие шпаклевочные на цементном вяжущем для фасадных теплоизоляционных композиционных систем с наружными штукатурными слоями. Технические условия."

11. Технические регламенты, нормативные документы, устанавливающие требования к продукции:  
 ЕСТ №299 от 28.05.2010 "Единые санитарно-эпидемиологические и гигиенические требования к товарам,  
 подлежащим санитарно-эпидемиологическому надзору (контролю). "

### РЕЗУЛЬТАТЫ ИСПЫТАНИЙ (ИССЛЕДОВАНИЙ)

№№ п/п	Определяемые показатели	Единицы измерения	Результаты испытаний	Величина допустимого уровня	НД на методы исследований
1	2	3	4	5	6
<b>РАДИОЛОГИЧЕСКИЕ ИССЛЕДОВАНИЯ</b>					
Образец поступил 07.10.2015 14:00 внутрилабораторный номер образца (пробы) 487 - 761572 дата начала испытаний 07.10.2015 15:00 дата выдачи результата 08.10.2015 10:11					
1	Калий-40	Бк/кг	73,10±48,30	не нормируется	1. Методика измерения активности радионуклидов с использованием сцинтилляционного гамма-спектрометра «Прогресс» (свидетельство об аттестации МВИ № 40090.3Н700) 2. ГОСТ 30108-94
2	Радий-226	Бк/кг	23,60±6,09		
3	Торий-232	Бк/кг	5,39±4,02		
4	Удельная эффективная активность природных радионуклидов	Бк/кг	37,2±9,1	не более 370 (для материалов 1 класса)	
Дополнительные сведения:		А эфф. = А (Ra226) + 1.3*А (Th 232) + 0.09*А (K40). согласно НРБ -99/2009, СанПиН 2.6.1.2523-09.			

Ф.И.О., должность лица, ответственного за оформление протокола:

Оператор ЭВМ  Харитонов М.Н.