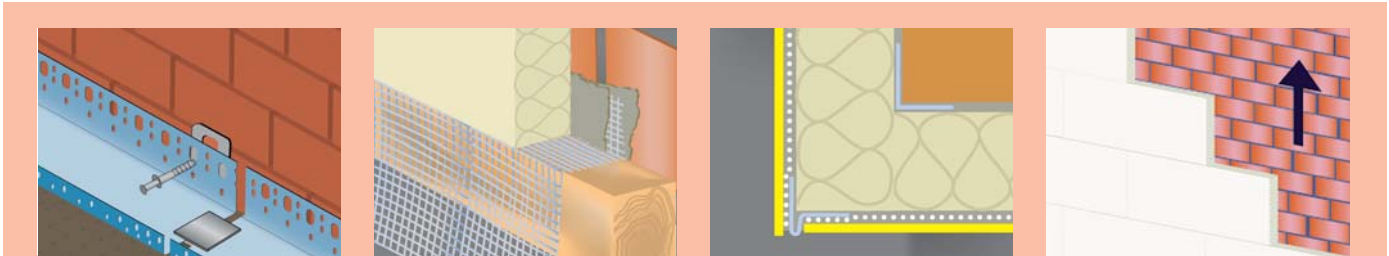


Как правильно выполнить монтаж системы фасадного утепления weber.therm

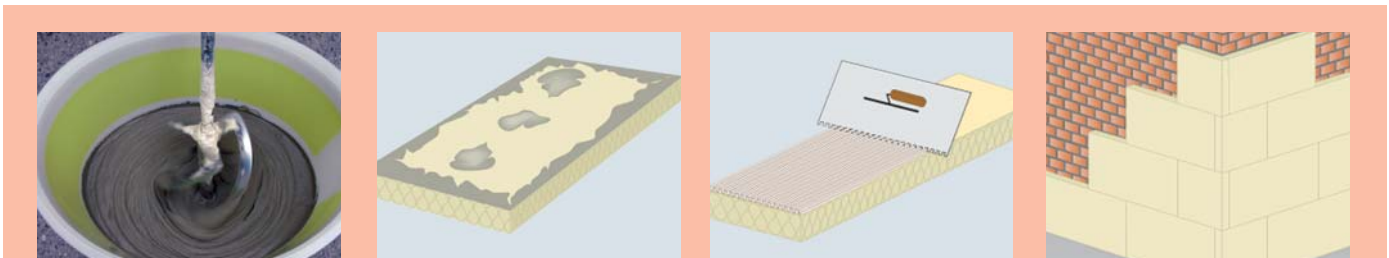


Монтаж системы начинается с установки цокольного профиля (1). Его ширина должна соответствовать толщине используемого теплоизоляционного материала. Профили крепятся дюбелями, расстояние между профилями 2-3 мм. Для крепления профилей необходимо использовать пластиковые соединители.

Система может быть установлена без использования цокольного профиля, при помощи фасадной стеклосетки и деревянного бруска.

В месте закладки системы иверху проемов – необходимо обеспечить стекание воды. Для этого можно использовать цокольный профиль или специальный профиль с капельником.

Изоляционные плиты наклеиваются снизу вверх, длинная сторона плиты располагается по горизонтали.



Залить в емкость воду (в соответствии с инструкцией на мешке) и засыпать 25 кг клея (мешок). Перемешивать клей необходимо механическим способом при помощи дрели с насадкой миксером со средней скоростью (400-600 об/мин) до образования однородной смеси без комков, после чего оставить на 5 минут для «созревания», затем вновь перемешать.

Клеевой раствор (2) наносится всегда по периметру и по центру плиты (произвольной линией или не менее чем в трех точках). Поверхность наклеивания должна составлять не менее 40% от всей площади теплоизоляционной плиты.

При приклеивании противопожарных расщеч из минераловатной плиты, следует наносить раствор на всю поверхность.

При наклеивании теплоизоляционных плит на стену (3), нельзя допускать образования крестообразных стыков плит и сплошных вертикальных щелей, особенно на углах.

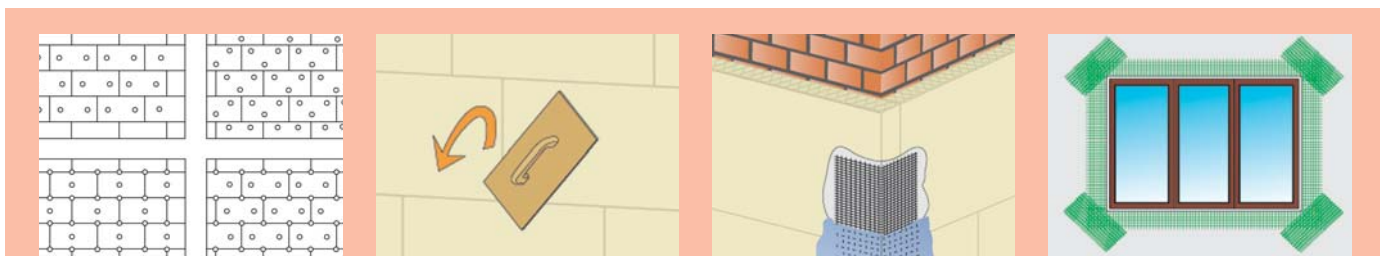
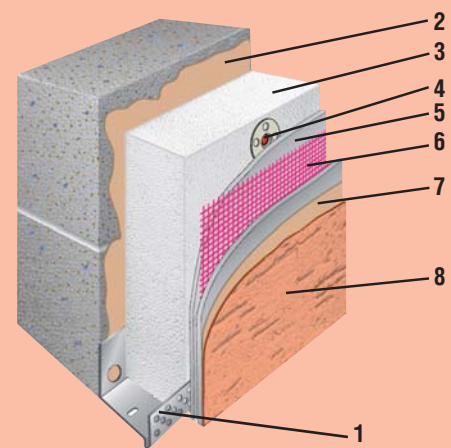


При монтаже в проемах рекомендуется приклеивать плиты на поверхность с перекрытием проема. Затем плиты приклеиваются по отколу. После высыхания клея, плиты подрезаются вровень с внутренней поверхностью.

При наклеивании плит на углах проемов не следует допускать сплошных горизонтальных или вертикальных щелей, свисающая часть плиты отрезается. Плиты приклеиваются в стык.

Стыки между плитами нельзя располагать в местах трещин основания, на границе двух разнородных материалов основания.

Также нельзя располагать там, где толщина плиты меняется из-за разницы толщины конструкции. Перекрытие таких мест должно составлять не менее 100 мм.



Дюбели (4) устанавливаются после высыхания клея так, чтобы не произошло смещения изоляционного материала, и не ранее чем через 24 ч после приклеивания. Дюбель должен сидеть плотно, не двигаться; его тарелка заглубляется примерно на 2-3 мм в поверхность плиты и не должна выступать над поверхностью.

Для облегчения нанесения армированного слоя удалите возможные неровности наждачной бумагой на гладилке большого размера или специальной тёркой.

Все углы рекомендуется армировать втапливанием углового профиля с сеткой в нанесенный до этого слой клеевого раствора.

Углы проемов армируются размещенными по диагонали полосками стекловолоконной сетки размером 200x300 мм, которые втапливаются в ранее нанесенный слой клеевого раствора.

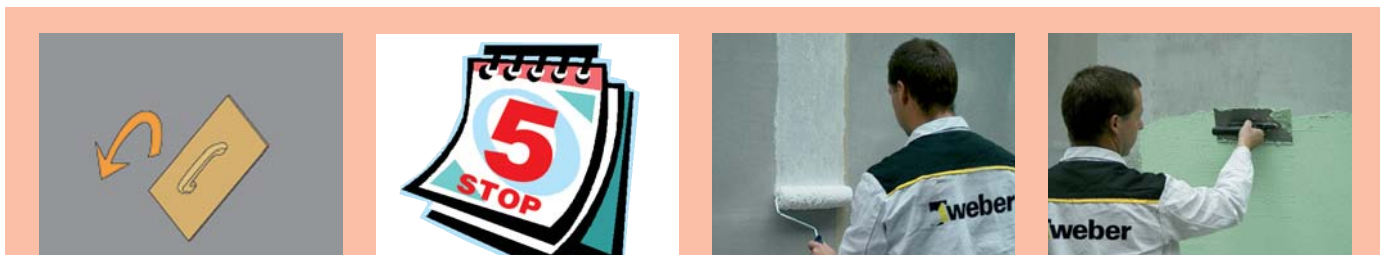


При наличии температурных швов, используется специальный профиль с сеткой, который втапливается в ранее нанесенный слой клеевого раствора.

На поверхности утеплителя создается армированный слой путем утапливания стеклосетки в раствор (5) так, чтобы рулон сетки (6) разворачивался сверху вниз и одновременно вдавливался гладилкой из нержавеющей стали в слой от центра к краям, на глубину примерно 1/3 от толщины слоя. Полотна стеклосетки укладываются с минимальным перекрытием 100 мм.

Излишки раствора по краю плиты аккуратно срезаются ножом.

Стыки между системой и другой конструкцией (примыкание к откосам и т.д.) рекомендуется производить через саморасширяющуюся уплотнительную ленту или использовать специальный примыкающий профиль, чтобы предотвратить проникновение влаги в систему.



Поверхность армированного слоя не должна иметь неровностей и наплывов, которые проявились бы впоследствии в декоративном слое или сделали бы невозможным его правильное нанесение. Спустя 24 ч после нанесения армированного слоя, его необходимо зашлифовать.

После нанесения армированного слоя, необходимо сделать технологический перерыв не менее 5 дней.

Армированный слой перед нанесением декоративной штукатурки обрабатывается грунтовкой weber.prim Uni (7).

Декоративная штукатурка (8) наносится после высыхания грунтовки в соответствии с погодными условиями, но не ранее чем через 12-24 ч.